

SAFTECH

prototypes
élevateurs pmr
monte-charges spéciaux
mécanique de précision

Qualité

Fiabilité

Sur mesure

Sécurité

Esthétique

EPMR NIV-XOE

élevateur pour personnes à mobilité réduite
ou usage privatif



www.saftech.fr



INFOS

caractéristiques générales

course	≤ 3.00 m
charge utile	315 / 420 kg
vitesse	± 0.09 m/s
fosse	suyvant course
alimentation	400 V + N + T
puissance	1.5 kW



V A R I A N T E

alimentation 230 V - 1.5 kW

MECANISME

plateforme élévatrice oléoélectrique "à ciseaux"

Dispositif de bras de levage constitué d'un **système à ciseaux articulés** entre deux points fixes sous le plateau et deux points mobiles se déplaçant sur les chemins de roulement du châssis dont la mobilité est assurée par des **vérins hydrauliques**.

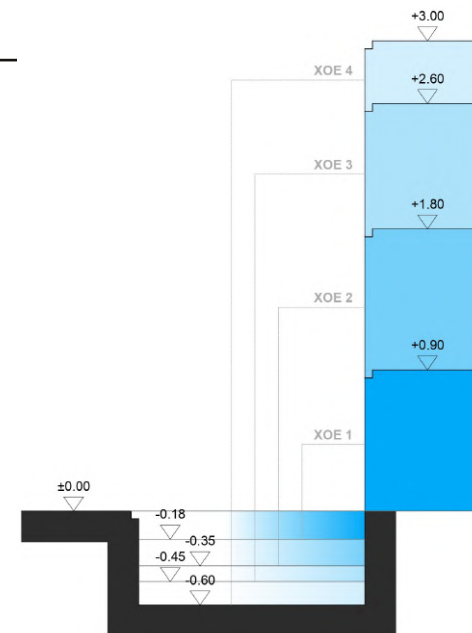
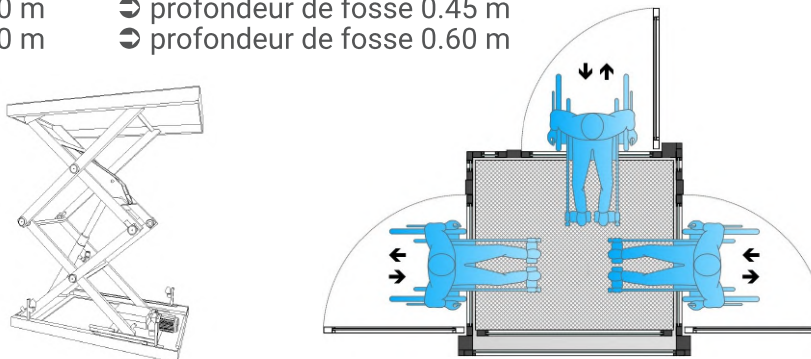
Groupe hydraulique intégré implanté dans le châssis de la plateforme.

CONFIGURATIONS

jusqu'à 3 faces de service combinables avec fosse

Services **opposés, même face** ou/et **d'équerre**.

XOE.1	jusqu'à 0.90 m	↳ profondeur de fosse 0.18 m
XOE.2	de 0.90 à 1.80 m	↳ profondeur de fosse 0.35 m
XOE.3	de 1.80 à 2.60 m	↳ profondeur de fosse 0.45 m
XOE.4	de 2.60 à 3.00 m	↳ profondeur de fosse 0.60 m



EPMR
élévateur privatif
NIV-XOE

DETAILS

standards
& options

fabrication
française
sur mesure



Votre projet comporte
une particularité ou une option
non spécifiée ?

Contactez-nous !



EPMR
élevateur privatif
NIV-XOE

NACELLE

constituée de 3 parties

- **châssis de base** en structure tubulaire mécano-soudée fixée au sol
- **balustrades** (garde-corps) d'une hauteur de 1.00 à 2.00 m sur les faces autres que les faces de service, sous forme de structure mécanosoudée en acier, constituée des profilés et accessoires suivants : supports de balustrades - cadre en profilé Mannesmann RP 1230 + parcloses - boutons de commandes montée et descente + bouton d'alarme - remplissage vitré SGG Stadip clair ou tôle + barrières de cellules pour les courses > 1.20 m.

NB : pour les courses > 1.20 m, la réglementation ERP exige un dépassement à l'étage ≥ 2.00 m + appel palier enregistré.

- 2 possibilités de **plancher** : revêtement en tôle aluminium larmée antidérapante / cadre périphérique pour intégration revêtement de sol particulier hors lot (pierre, résine, bois...), épaisseur max 4 cm à rajouter à la profondeur de fosse pour un poids max de 100 Kg.

2 tailles standards

la taille de la plateforme dépend avant tout du type de services requis :

- même face / opposés : **0.90 x 1.40 m** (standard réglementaire)
- équerre : 1.10 x 1.40 m (standard réglementaire) ou **1.20 x 1.40 m** (standard conseillé).

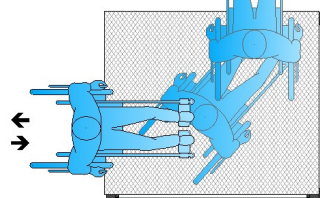
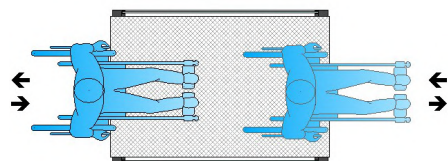
éléments de sécurité

- **antichute** : dispositif limiteur de débit et clapet piloté assurant la sécurité optimale du circuit hydraulique
- **dépannage de secours** : dispositif d'alimentation sur courant continu secouru (batterie Ni-Cd) permettant de commander la descente de l'élévateur en cas de coupure de courant.

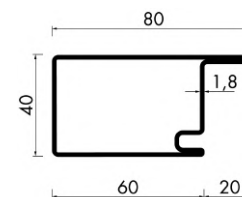
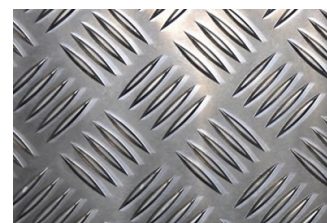
options les + courantes

- **profilés** RP 1227 (plus fin) / inox
- balustrades avec **vitrages montés en pince** finition JPP 4 faces pour les courses ≤ 1.20 m
- **système d'interphonie GSM** préprogrammé - hors carte & forfait
- **toit de cabine** avec éclairage LED...

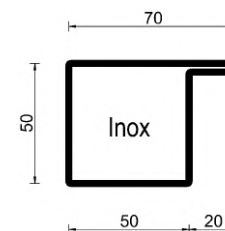
90 x 140 cm



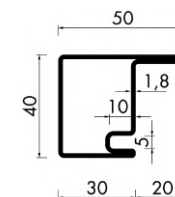
110 / 120 x 140 cm



RP 1230



Inox



RP 1227



DETAILS

standards
& options

fabrication
française
sur mesure



Votre projet comporte
une particularité ou une option
non spécifiée ?

Contactez-nous !



EPMR
élévateur privatif
NIV-XOE

GAINE

L'ensemble des éléments qui clôturent la plateforme élévatrice forme un ensemble solidaire : la gaine. En l'absence de gaine maçonnée, les éléments de gaine sont réalisés **sur mesure**, sous forme de **structure acier mécanosoudée** fixée au sol, en périphérie et/ou à l'aplomb de la fosse. Les faces intérieures de gaine sont dites "lisses", conformément à la réglementation.

ouvrants

- **caractéristiques :**
 - battants à 1 vantail
 - ouverture et fermeture automatique
 - serrure à contrôle positif électromagnétique
 - commande palière par appui continu / enregistré, suivant la course
- **huisserie de porte / portillon :**
 - tube latéral côté ouverture 100/80x50 intégrant le bouton d'appel et le(s) système(s) de verrouillage
 - tube latéral côté paumelles 100x100 intégrant l'opérateur de porte encastré
- **châssis d'ouvrant :** cadre en profilé Mannesmann RP 1230 + parcloses
- **remplissage :** vitré SGG Stadip clair / tôle.

châssis latéraux & impostes

- **cadres :** profilé Mannesmann RP 1230 + parcloses + tube 80x40 côté opérateur
- **remplissage :** vitré SGG Stadip clair / tôle.

couverture

- **marquise :** fer T + remplissage vitrage 55/2 finition JPP 4 faces
- **cadre monobloc :** profilé 100x100 avec évacuation EP intégré + vitrage 10/10/4.

options les + courantes

- **profilés** RP 1227 (plus fin) / inox
- opérateurs de portes **100% invisibles**
- châssis latéraux / portillons **sans traverse haute**
+ bord de vitrage JPP pour les courses ≤ 1.20 m
- **vitrage** SGG Stadip color
- portillons / portes avec transfert **pictogramme PMR effet sablé.**



DETAILS

standards
& options

fabrication
française
sur mesure



Votre projet comporte
une particularité ou une option
non spécifiée ?

Contactez-nous !



EPMR
élévateur privatif
NIV-XOE

© SAFtech 2022

TRAITEMENTS & FINITIONS

structures métalliques

- **époxy teinte RAL** au choix, hors teintes métallisées
- **galvanisation à chaud** + époxy / en finition pour une meilleure protection anticorrosion des installations extérieures.

commandes

- **boutons poussoirs** encastrés antivandales lumineux, braille, finition inox
- **contact à clef** pour autoriser / suspendre la mise en service (sur demande).

signalétique

- **plaque de firme** aluminium gravée & rivée indiquant le nom du constructeur, l'année de construction de l'équipement, son type, sa force et son numéro de série
- principales **consignes d'utilisation** : transferts apposés sur les huisseries de portes / portillons, à proximité immédiate des boutons de commande.

LIAISONS

armoire de manoeuvre

- dimensions : L50 x H70 x P25 cm
- implantation : jusqu'à 10 m de l'élévateur (prévoir fourreau de liaison Ø 80 mm).

mise à disposition informations défaut

- chaîne de sécurité ouverte
- absence de courant
- hors course
- en / hors service.

options les + courantes

- finition : peinture hors nuancier RAL
- finition : **inox brossé grain 220**
- liaison : **interphonie - digicode**.



1000	1001	1002	1003	1004	1005	1006	1007	1011	1012
1013	1014	1015	1016	1017	1018	1019	1020	1021	1023
1024	1026	1027	1028	1032	1033	1034	1035	1036	1037
2000	2001	2002	2003	2004	2005	2007	2008	2009	2010
2011	2012	2013	3000	3001	3002	3003	3004	3005	3007
3009	3011	3012	3013	3014	3015	3016	3017	3018	3020
3022	3024	3026	3027	3031	3032	3033	4001	4002	4003
4004	4005	4006	4007	4008	4009	4010	4011	4012	5000
5001	5002	5003	5004	5005	5007	5008	5009	5010	5011
5012	5013	5014	5015	5017	5018	5019	5020	5021	5022
5023	5024	5025	5026	6000	6001	6002	6003	6004	6005
6006	6007	6008	6009	6010	6011	6012	6013	6014	6015
6016	6017	6018	6019	6020	6021	6022	6024	6025	6026
6027	6028	6029	6032	6033	6034	6035	6036	7000	7001
7002	7003	7004	7005	7006	7008	7009	7010	7011	7012
7013	7015	7019	7021	7022	7023	7024	7026	7030	7031
7032	7033	7034	7035	7036	7037	7038	7039	7040	7042
7043	7044	7045	7046	7047	7048	8000	8001	8002	8003
8004	8007	8008	8011	8012	8014	8015	8016	8017	8019
8022	8023	8024	8025	8028	8029	9001	9002	9003	9004
9005	9006	9007	9010	9011	9016	9017	9018	9022	9023

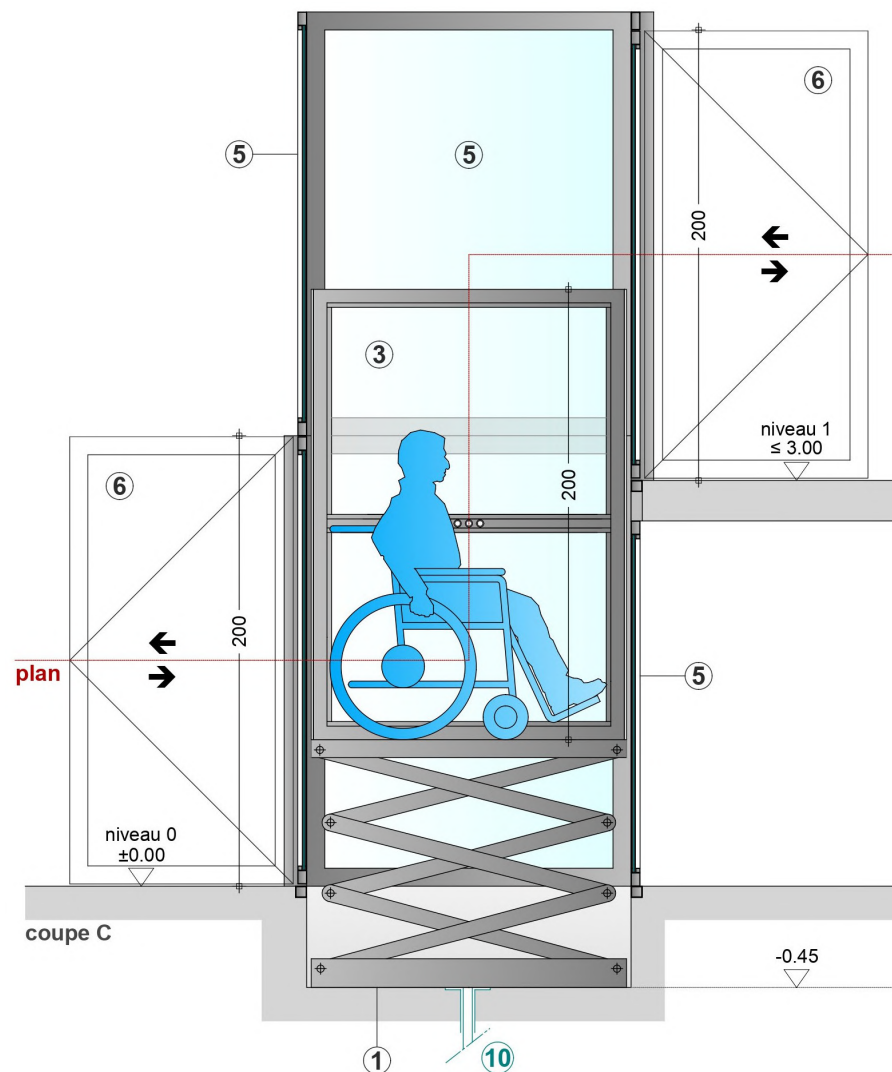
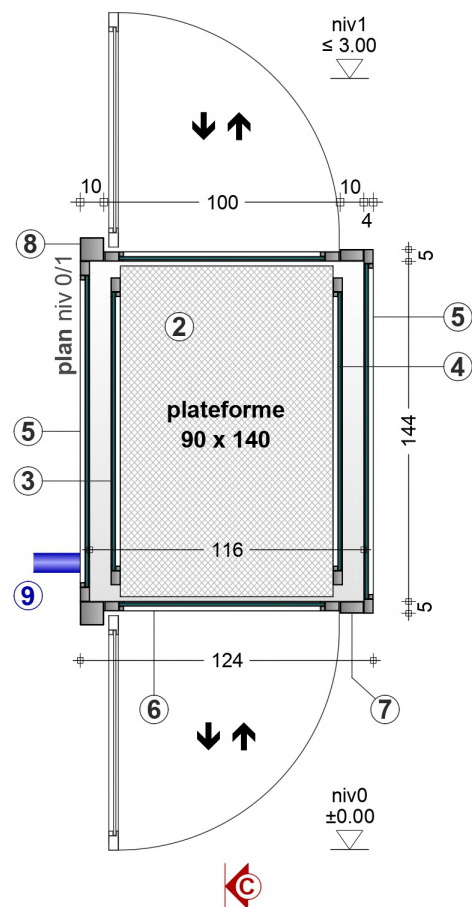
PLANS

configuration
type

2 niveaux
1.80 m ≤ course ≤ 2.60 m
services opposés
pylône vitré
HORS OPTIONS

REFERENCES

American Church Paris
Aéroports de Paris CDG Roissy
Basilique St-Michel-Archange Menton
Château Sarran Antony
CINV Versailles
Musée du Louvre Paris
PhilanthroLab Paris
Château Vanderhaeghen Marcq-en-Baroeul
Crédit Agricole IDF Paris
Fac la Rotonde Clermont-Ferrand
Museum National d'Histoire Naturelle Paris
Commissariat de Police. MEUDON
Ministère des Armées Paris
Health City Paris
IBox Skybar Paris
...



- 1 fosse
- 2 plateforme revêtement alu larmé
- 3 balustrade vitrée intégrant commandes
- 4 balustrade vitrée
- 5 châssis vitrés formant gaine
- 6 porte vitrée
- 7 montant intégrant bouton d'appel + serrure
- 8 montant intégrant opérateur de porte
- 9 liaison armoire de manoeuvre + groupe hydraulique
- 10 évacuation EP pour installations extérieures

NB plans de principe, non contractuels.
Cotes susceptibles de varier en fonction de la configuration,
la course et le choix de certaines options.



EPMR
élévateur privatif
NIV-XOE

LEGIS

conformité
& garantie

siège social SAFtech
3 rue de la longue Toise
78490 MERE
SIRET 830 785 705 00013

atelier & showroom SAFtech
ZAE de la Gare
9 rue François Dezort
78490 MERE
SIRET 830 785 705 00021

✉ **contact@saftech.fr**
☎ **+33 1 34 85 13 18**

Stéphane VOLONDAT
☎ +33 6 16 67 80 70

Laurence PRISSE
☎ +33 6 43 17 38 22

SARL au capital de 16 000 €
830 785 705 R.C.S. Versailles
n°TVA intracommunautaire
FR36 830 785 705
code NAF 4329B



EPMR
élévateur privatif
NIV-XOE

© SAFtech 2022

CONFORMITE

directives

- **directive Machine 2006/42/CE** du Parlement européen et du Conseil du 17 mai 2006, modifiant la directive 95/16/CE (refonte), intégrant les directives antérieures 93/44/CEE (levage de personnes) et 93/68/CEE (marquage CE) et transposée en droit français par le décret n°2008-1156 du 7 novembre 2008
- **directive compatibilité électromagnétique 2014/30/UE** du parlement européen et du conseil du 26 février 2014, entrée en vigueur depuis le 20 avril 2016.

codes en vigueur

- **décret n°92.767 du 29 juillet 1992** relatif aux règles techniques et procédures de certification de conformité applicables aux équipements de travail dont notamment l'annexe 1, définissant les règles techniques de conception et de construction prévues par l'article R233-84 du code du travail
- **arrêté du 18.12.1992** relatif aux coefficients d'épreuve et d'utilisation applicables aux machines et accessoires de levage pour la prévention des risques liés aux opérations de levage
- **arrêté du 29.12.2010** relatif aux vérifications périodiques portant sur les ascenseurs et les monte-charges ainsi que sur les élévateurs de personnes n'excédant pas une vitesse de 0.15 m/s, installés à demeure.

normes

- **EN81-41** - règles de sécurité pour la construction et l'installation des appareils verticaux pour personnes à mobilité réduite, harmonisée depuis le 08.04.2011 et remplaçant la norme NF 82-222. Cette norme a contribué à l'élaboration de l'analyse de risque, conformément aux dispositions de la directive
- **EN 60204-1/A1** - sécurité des machines - équipement électrique des machines - partie 1 : prescriptions générales, homologuée et ayant pris effet depuis le 1er mai 2009
- **EN 12543 - EN 14449** - EN 12600 classé 2B2 - vitrages de sécurité.

GARANTIE

L'ensemble de l'équipement est garanti durant une période de **un an pour pièces et main d'oeuvre** et de **deux ans pour pièces**, sous réserve de l'obligation de souscrire un contrat de visites d'entretien périodiques auprès de SAFtech ou d'une entreprise agréée par SAFtech.

